

# WIEŃCE W-2 : W-5 - ZBROJENIE 1:25

## ZESTAWIENIE STALI

Nr pręta	Ø	Stal	Długość pręta	Liczba			Długość łączna	
				prętów na 1 poz.	pozycji	prętów łącznie	B500B	
							Ø6	Ø12
[ - ]	[ mm ]	[ - ]	[ m ]	[ szt ]			[ m ]	
Wieniec W-2								
1	12	B500B	12,00	29	1	29		348,00
2	6	B500B	0,95	328	1	328	311,60	
Wieniec W-3								
1	12	B500B	12,00	26	1	26		312,00
2	6	B500B	0,95	304	1	304	288,80	
Wieniec W-4								
1	12	B500B	12,00	2	1	2		24,00
2	6	B500B	0,95	14	1	14	13,30	
Wieniec W-5								
1	12	B500B	12,00	2	1	2		24,00
2	6	B500B	1,45	14	1	14	20,30	
Razem długość prętów						[ mb ]	634,00	708,00
Masa jednostkowa						[ kg/mb ]	0,222	0,888
Masa prętów dla danej średnicy						[ kg ]	140,7	628,7
Masa łącznie						[ kg ]	769,4	

UWAGA : Sumaryczna długość prętów jest długością rzeczywistą w osi pręta metodą B wg PN-EN ISO 3766:2006.

## UWAGI:

UWAGI:

1. Rysunek rozpatrywać razem z rysunkiem szalunkowym i pozostałymi rysunkami zbrojeniowymi.
2. Wymiary podano w centymetrach, rzędne podano w metrach.
3. Minimalne długości zakładów dla prętów:
  - 50 średnic grubszego z łączonych prętów jeżeli z rysunku nie wynikają większe wartości.
4. Stupy zlokalizowane w grubości ścian betonować stosując "strzępia"
5. W przypadku stosowania haków prostych w strzemiach minimalna długość haka wynosi 15 średnic pręta

Beton: C30/37, XC2 - ławy i stopy fundamentowe

Beton: C30/37, XC1 - Stupy, belki, wieńce

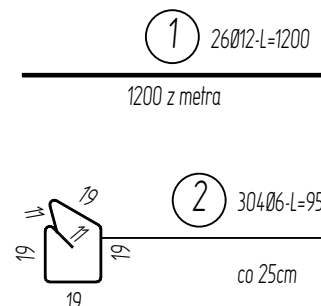
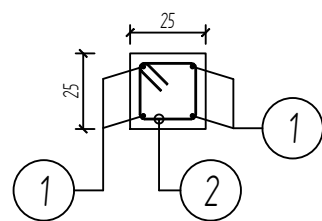
Stal: B500B

OTULINA:

- ławy i stopy fundamentowe 40 mm
- stupy, belki, wieńce - 30mm

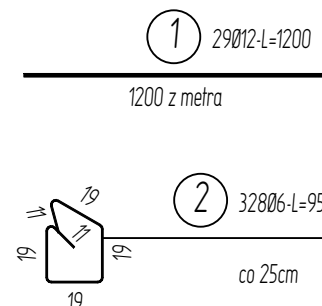
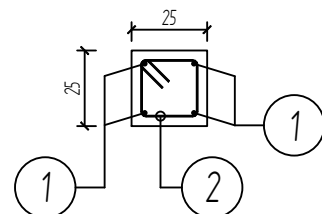
### poz. Wieniec W-3

szt.1 25x25cm L=76,00m



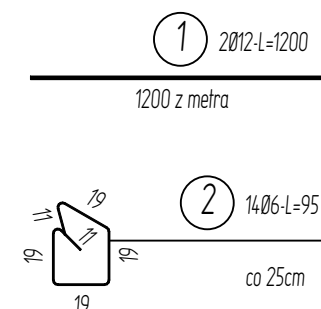
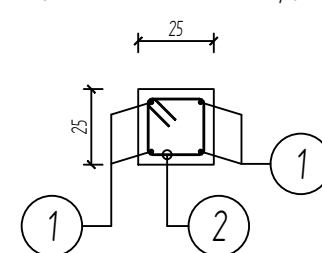
### poz. Wieniec W-2

szt.1 25x25cm L=82,00m



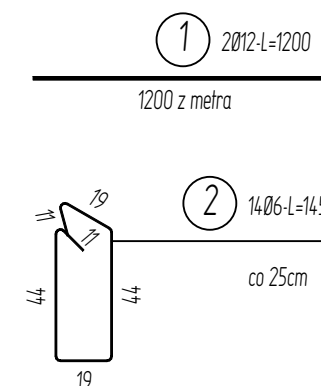
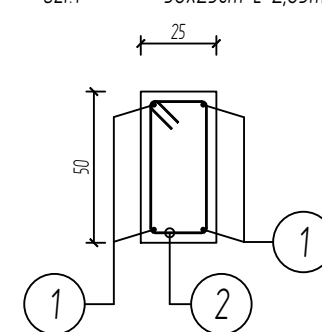
### poz. Wieniec W-4

szt.1 25x25cm L=3,10



### poz. Wieniec W-5

szt.1 50x25cm L=2,85m



## SUPERVISION

USŁUGI INŻYNIERSKIE  
dr inż. Radosław Wartacz  
42-280 Kościelec  
ul. Mykanowska 1B

UZGODNIENIA, UWAGI, LEGENDA :

Wszystkie wymiary sprawdzić na budowie.  
Wszystkie zmiany konsultować z projektantem.  
Projekt wraz z opisem podlega ochronie praw autorskich.  
Zabrania się kopiowania i przetwarzania bez zgody autora.

PRZEDMIOT OPRACOWANIA:

"Budowa hali magazynowej"

ADRES:

Kłobuck, ul. Zamkowa 6, 42-100 Kłobuck,  
(nieruchomość obejmująca część działki  
nr ewid. 374/15 oraz działkę 374/3)

INWESTOR:

Powiat Kłobucki  
ul. Rynek im. Jana Pawła II 13  
42-100 Kłobuck

TYTUŁ RYSUNKU:

WIEŃCE W-2 : W-5 - ZBROJENIE

PROJEKTANT: mgr inż. Marcin Cierpiat	NR UPRAWNIENI: SLK/8659/PWBKb/19	PODPIS:
SPRAWDZAJĄCY: mgr inż. Piotr Hiper	NR UPRAWNIENI: OPL/0040/POOK/03 i 65/2000/1	PODPIS:
SKALA: 1: 25	BRANŻA: Konstrukcyjna	NR RYS.: K-07
FAZA: Projekt wykonawczy PW		
DATA:	25 listopad 2025	